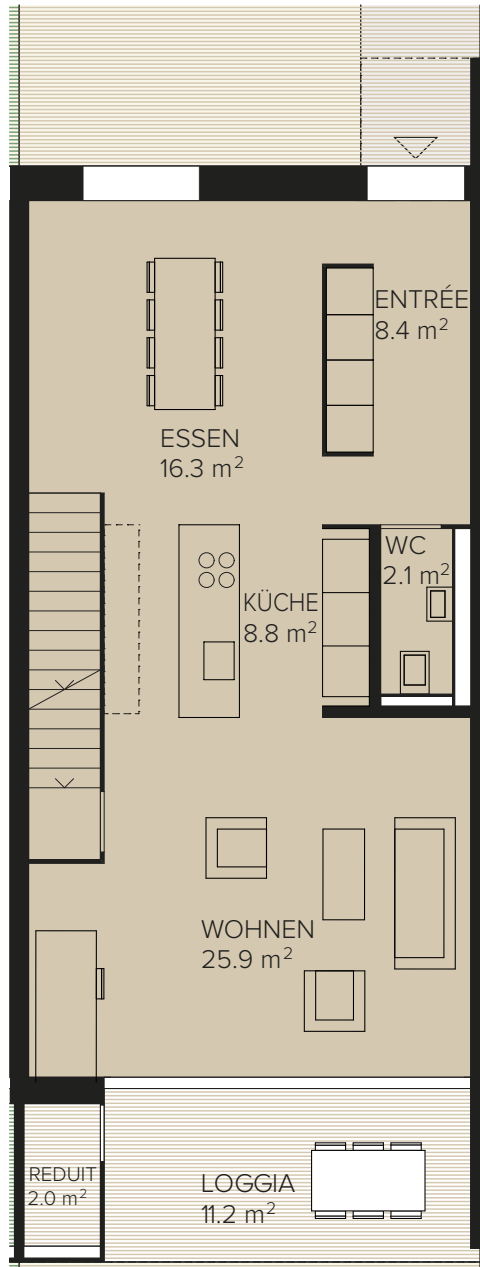
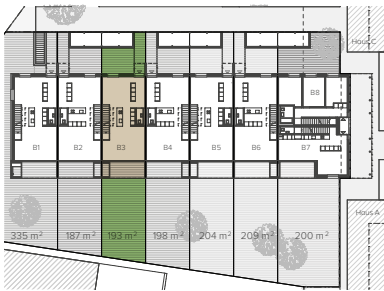
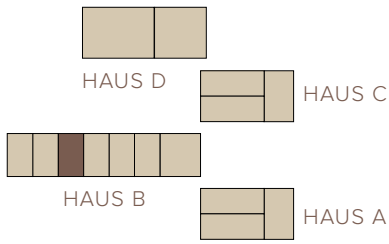


5.5 REIHENEINFAMILIENHAUS – B3
 HAUS B, FLÄCHE: 136.5 m²
 LOGGIA 11.2 m², GARTEN 193 m²



0 1 2 3 4 1:100



OTTO STEINMANN LIVING
 Pilatusstrasse, 5610 Wohlen

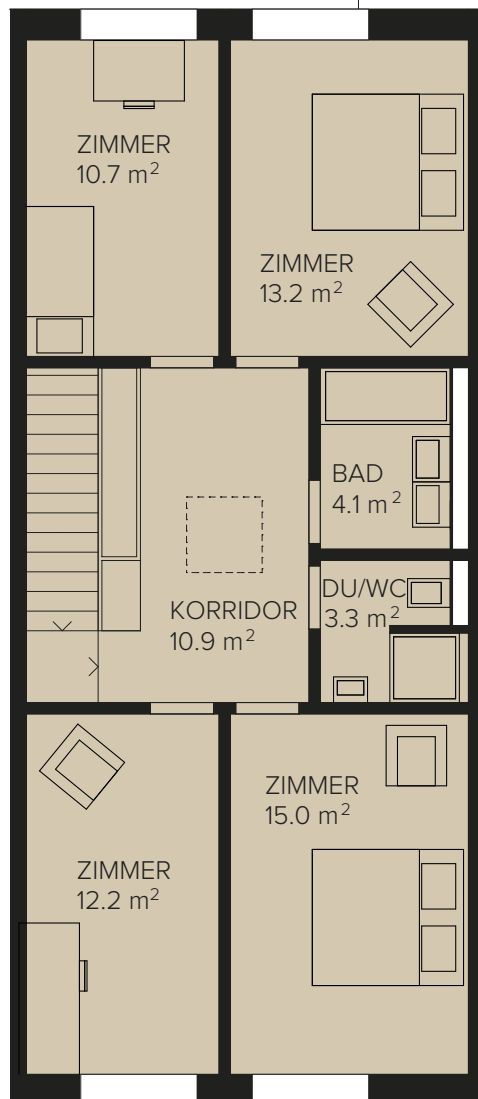
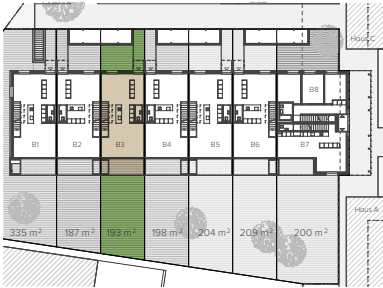
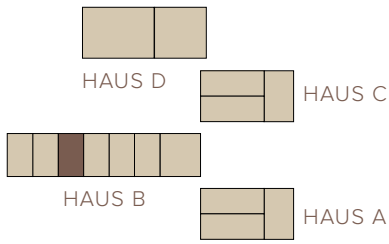
Stand Januar 2017: Alle Angaben sind unverbindlich. Die Möblierungen auf den Plänen und die Visualisierungen dienen als Beispiele und zeigen nicht immer den endgültigen Ausbau. Änderungen bleiben bis zur Bauvollendung vorbehalten.

Vermietung:

PRIVERA 

PRIVERA AG, Täferstrasse 16, 5405 Baden-Dättwil
 Telefon +41 58 715 79 79
 info@steinmann-living.ch, www.steinmann-living.ch

5.5 REIHENEINFAMILIENHAUS – B3
HAUS B, FLÄCHE: 136.5 m²
LOGGIA 11.2 m², GARTEN 193 m²



0 1 2 3 4 1:100



OTTO STEINMANN LIVING
Pilatusstrasse, 5610 Wohlen

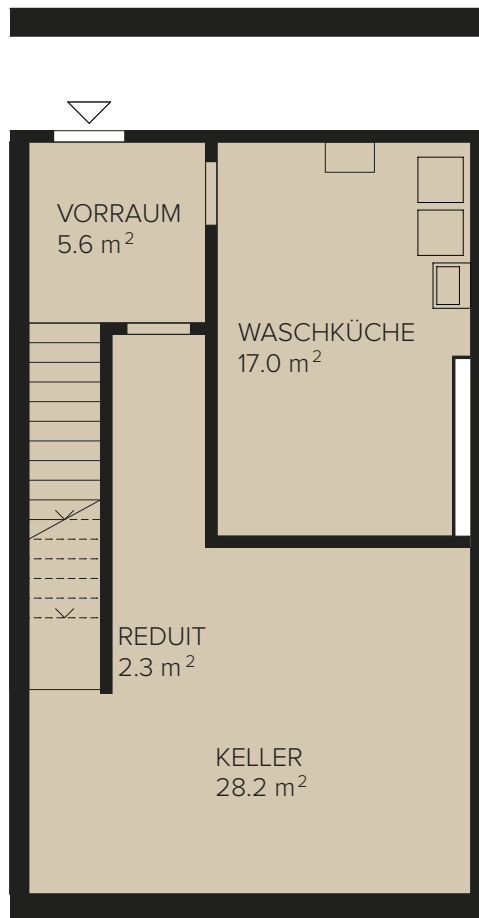
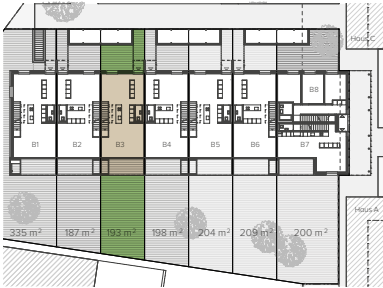
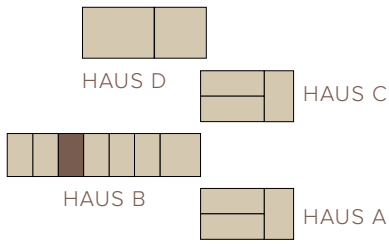
Stand Januar 2017: Alle Angaben sind unverbindlich. Die Möblierungen auf den Plänen und die Visualisierungen dienen als Beispiele und zeigen nicht immer den endgültigen Ausbau. Änderungen bleiben bis zur Bauvollendung vorbehalten.

Vermietung:

PRIVERA 

PRIVERA AG, Täferstrasse 16, 5405 Baden-Dättwil
Telefon +41 58 715 79 79
info@steinmann-living.ch, www.steinmann-living.ch

5.5 REIHENEINFAMILIENHAUS – B3
 HAUS B, FLÄCHE: 136.5 m²
 LOGGIA 11.2 m², GARTEN 193 m²



0 1 2 3 4 1:100

